

**Posiadający 100% części stałych, szybko utwardzalny, wzmocniony ceramiką system wieloskładnikowy opracowany z myślą o odporności na ścieranie spowodowane drobnymi cząsteczkami. Powłoka ARC BX5 została zaprojektowana w celu:**

- Szybkiego utwardzania w niesprzyjających warunkach zachowując maksymalną adhezję
- Szybkich napraw
- Łatwej aplikacji szpachlą

## Zastosowania

- Przenośniki pneumatyczne
- Pompy szlamowe
- Leje zasypowe
- Rębaki i pojemniki na wióry
- Separatory popiołu
- Płyty ściernicze
- Rozwłókniacze
- Wentylatory
- Kolana rur
- Turbo separatory
- Przenośniki ślimakowe
- Rozpylacze

## Opakowania i wydajność

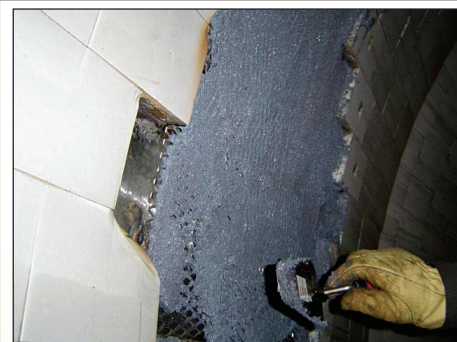
Dotyczy powłok o grubości nominalnej 3 mm (120 mil)

- 0.75- litrowy zestaw wystarcza na 0.25 m<sup>2</sup> (2.69 ft<sup>2</sup>)
- 2.5- litrowy zestaw wystarcza na 0.83 m<sup>2</sup> (8.97 ft<sup>2</sup>)

Uwaga: Komponenty są mierzone i ważone.

Każdy zestaw zawiera instrukcje dotyczące mieszania i aplikacji.

Kolor: szary



## Cechy i korzyści

- **Chemia szybko utwardzalna**
  - Szybki powrót pracy urządzeń
- **Silne wzmocnienie ceramiczne**
  - Dłuższa odporność na ścieranie
- **Formuła dopasowana do wielu powierzchni**
  - Wiąże się z wilgotnym lub nieodpowiednio przygotowanym podłożem
  - Powłoka bezrozpuszczalnikowa
- **100% ciał stałych, bez lotnych związków organicznych (LZO) oraz izocyjanianów**
  - Bezpieczna w stosowaniu
- **Mechanicznie wytrzymały kompozyt zbrojony**
  - Odporny na łagodne i umiarkowane uderzenia

## Dane techniczne

Kompozycja	Zmodyfikowana żywica epoksydowa wraz z alifatycznym środkiem utwardzającym		
Zbrojenie kompozytu (zastrzeżone)	Mieszanka kulek ze spiekane go boksytu i proszków z węgla krzemu wraz z polimerowym środkiem wiążącym		
Gęstość po utwardzeniu		2.1 g/cc	131 lb/ cu.ft.
Wytrzymałość na ścislenie	(ASTM C 579)	973 kg/cm <sup>2</sup> (95 MPa)	13,840 psi
Wytrzymałość na zginanie	(ASTM C 580)	442 kg/cm <sup>2</sup> (43 MPa)	6,294 psi
Przyczepność	(ASTM D 4541)	204 kg/cm <sup>2</sup> (20 MPa)	2,900 psi
Wytrzymałość na rozciąganie	(ASTM C 307)	261 kg/cm <sup>2</sup> (25 MPa)	3,710 psi
Odporność na uderzenia (Bezpośrednie)	(ASTM D 2794)	9.1 N-m	80 in-lbs.
Twardość wg Shore'a - typ D	(ASTM D 2240)	90	
Pionowa odporność na spływanie, w 21°C (70°F) i 6 mm (240 mil)		Bez zwi su	
Maksymalna temperatura (w zależności od środowiska)	Na mokro Na sucho	60°C 120°C	140°F 248°F
Okres ważności (nieotwarte pojemniki)	2 lata [przechowywane w temperaturze pomiędzy 10°C (50°F) a 32°C (90°F) w suchym, zadaszonym obiekcie]		